

Indhold

Overordnet indstilling	2
Benyttelsesgraden af faciliteterne.....	2
Faciliteterne – 20x40 haller, multihaller- og sale (alle):.....	2
Faciliteter – 20 x 40 meter haller:	5
Faciliteterne – 20 x 40 haller, multihaller- og sale (alle):.....	7
AIK Hal A (sensor 1).....	8
AIK Hal B	9
AIK multisal 1	10
AIK multisal 2.....	11
Allingåbrohallen (sensor 1).....	12
Allingåbro multisal	13
GIC opvisningshal	14
GIC træningshal	15
GIC Multisal	16
Møllehallen	17
Nørager hallen	18
Nørre djurs hallen (nord sensor).....	19
Nørre djurs multihal	20
Nørre Djurs multisal	21
Pavillonen	22
Rougsøhallen (sensor 1)	23
Rougsøhallen multisal	24
Toubrohallen.....	25
Åstrup hallen (sensor 1)	26
Åstrup hallen multisal	27
ØAC hallen (sensor 1)	28
ØAC multisal.....	29
Østre hallen Grenaa	30
Skolebrug.....	31
Tal pr. skole	32

Overordnet indstilling

Generelt for alle målingerne bliver der kigget på data i denne periode:

Dato: 1. november 2025 – 31. marts 2026

Alle uger og kun hverdage

Valg af forskellige faciliteter, brugere eller tidsintervaller vil stå skrevet i begyndelsen af hvert nyt afsnit.

Benyttelsesgraden af faciliteterne

Timerne fra og med 15.00 – til og med 21.00

Brugere: Alle foreninger og skoler

Faciliteterne – 20x40 haller, multihaller- og sale (alle):

AIK Hal A (sensor 1)	GIC Multisal	Rougsøhallen multisal
AIK Hal B	Møllehallen	Toubrohallen
AIK multisal 1	Nørager hallen	Åstrup hallen (sensor 1)
AIK multisal 2	Nørre djurs hallen (nord sensor)	Åstrup hallen multisal
Allingåbrohallen (sensor 1)	Nørre djurs multihal	ØAC hallen (sensor 1)
Allingåbro multisal	Nørre Djurs multisal	ØAC multisal
GIC opvisningshal	Pavillonen	Østre hallen Grenaa
GIC træningshal	Rougsøhallen (sensor 1)	

Generelle observationer samlet

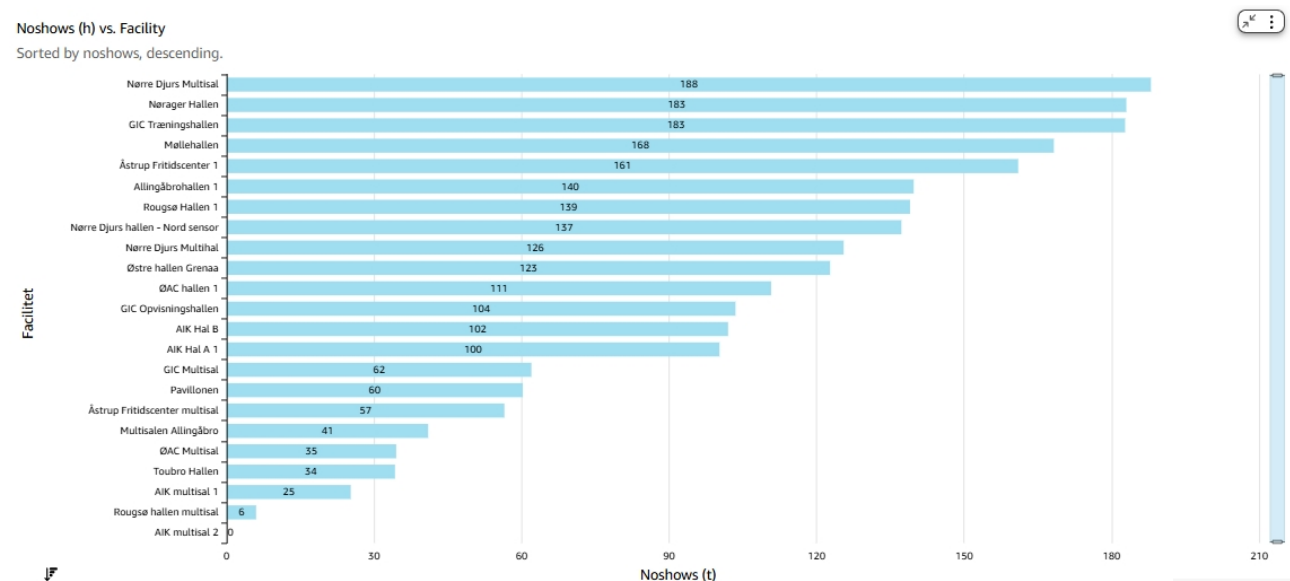
- Udnyttelsesgrad: (Bookede fremmødetimer + ikke-bookede fremmødetimer) / Samlede åbningstimer: 38 %
 - (jo tættere på 100 %, desto mere mangel på plads)
- Brugsgad for bookede timer: Bookede fremmøde timer/Bookede timer: 65 %

- (jo tættere på 100 %, desto bedre bliver de bookedede timer også anvendt)
- Bookingrate for faciliteter: Bookede timer / Samlede åbningstider: 39 %
 - (jo tættere på 100 %, desto mindre plads er der til at booke timer)

Udnyttelsesgrad vs. faciliteter: I nedenstående søjlediagram kan man se faciliteternes udnyttelsesgrader, hvor meget de bliver brugt i timerne 15.00-21.00. Østre hallen Grenaa har den største udnyttelsesgrad (68 %). Nørre djurs multisal har den mindste udnyttelsesgrad (5 %).



Udeblivelser (t) vs. faciliteter: I nedenstående diagram kan man se hvilke faciliteter der har flest antal udeblivelser ift. antallet af bookinger. Nørre Djurs multisal har flest antal udeblivelser i timer (188). AIK multisal har færrest udeblivelser i timer (0).



Visning af udnyttelsesgrad som varmekort. Jo mere rød, desto bedre udnyttet er alle hallerne generelt. Varmekortet fortæller os, at der er mange timer i kommunens faciliteter, hvor der ikke er nogle brugere.

Utilization rate as heatmap in week format.

Green: Large potential; Yellow: medium potential; Red: Lack of capacity.

	1 Monday	2 Tuesday	3 Wednesday	4 Thursday	5 Friday
Time	Utilization	Utilization	Utilization	Utilization	Utilization
15:00	20%	24%	20%	24%	16%
16:00	43%	52%	43%	53%	31%
17:00	66%	54%	56%	59%	33%
18:00	68%	50%	57%	59%	25%
19:00	60%	61%	60%	48%	25%
20:00	36%	43%	45%	32%	18%
21:00	7%	12%	14%	10%	8%

Faciliteter – 20 x 40 meter haller:

AIK Hal A (sensor 1)

GIC træningshal

Rougsøhallen (sensor 1)

AIK Hal B

Møllehallen

Toubrohallen

Allingåbrohallen (sensor 1)

Nørre djurs hallen (nord sensor)

Åstrup hallen (sensor 1)

GIC opvisningshal

Pavillonen

ØAC hallen (sensor 1)

Generelle observationer samlet

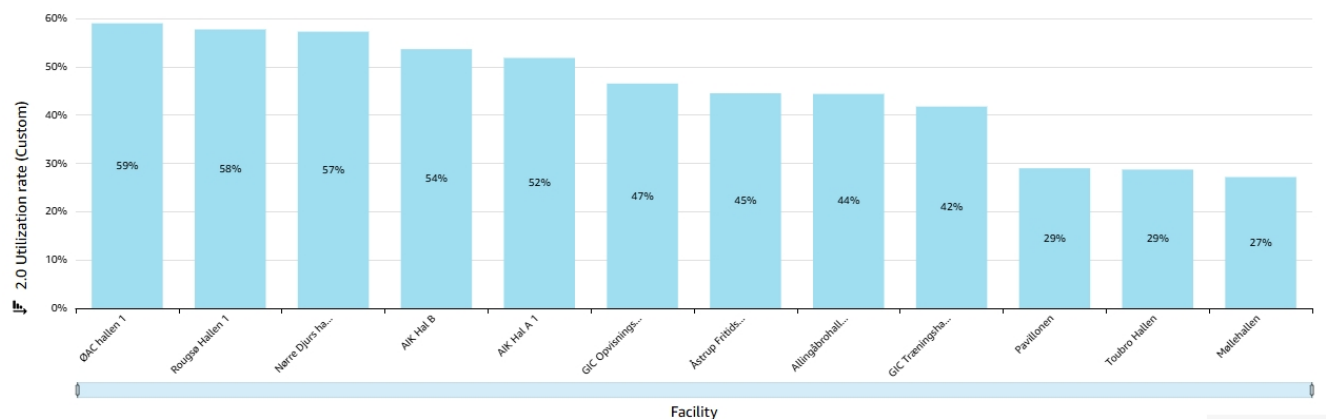
- Udnyttelsesgrad: (Bookede fremmødetimer + ikke-bookede fremmødetimer) / Samlede åbningstimer: 45 %
 - (jo tættere på 100 %, desto mere mangel på plads)

- Brugsgrad for bookede timer: Bookede fremmødetimer/Bookede timer: 68 %
 - (jo tættere på 100 %, desto bedre bliver de bookede timer også anvendt)
- Bookingrate for faciliteter: Bookede timer / Samlede åbningstider: 50 %
 - (jo tættere på 100 %, desto mindre plads er der til at booke timer)

Udnyttelsesgrad vs. faciliteter: I nedenstående søjlediagram kan man se faciliteternes udnyttelsesgrader, hvor meget de bliver brugt i timerne 15.00-21.00. Ørum hallen har den største udnyttelsesgrad (59 %). Møllehallen har den mindste udnyttelsesgrad (27 %).

Utilization rate vs Facility

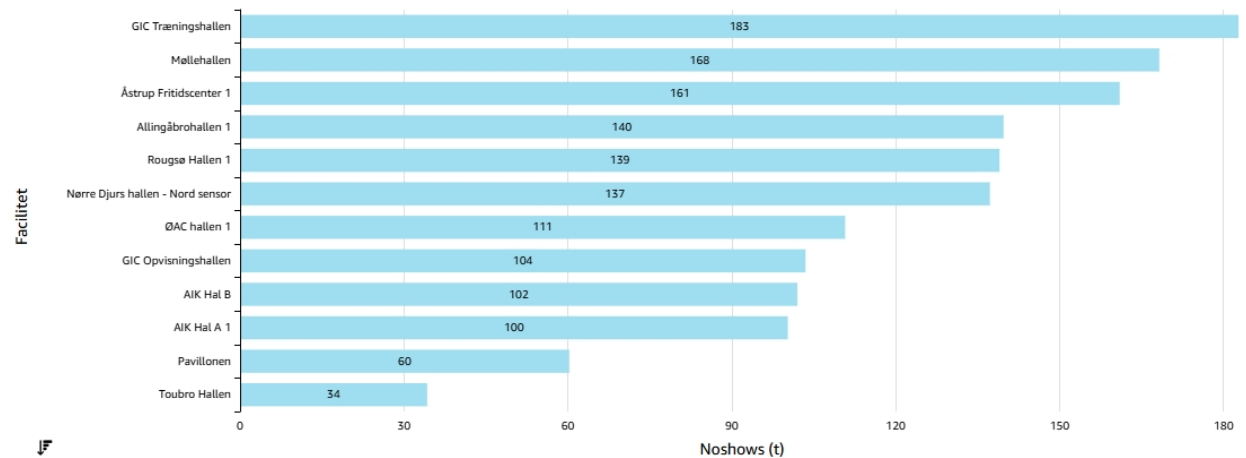
Contribution of utilization rate with booking and utilization rate without booking compared to opening hours per day.



Udeblivelser (t) vs. faciliteter: I nedenstående diagram kan man se hvilke faciliteter der har flest antal udeblivelser ift. antallet af bookinger. GIC træningshallen har flest antal udeblivelser i timer (183). Toubrohallen har færrest udeblivelser i timer (34).

Noshows (h) vs. Facility

Sorted by noshows, descending.



Visning af udnyttelsesgrad som varmekort. Jo mere rød, desto bedre udnyttet er alle hallerne generelt. Varmekortet fortæller os, at der er mange timer i kommunens faciliteter, hvor der ikke er nogle brugere.

Utilization rate as heatmap in week format.

Green: Large potential; Yellow: medium potential; Red: Lack of capacity.

Time	1 Monday	2 Tuesday	3 Wednesday	4 Thursday	5 Friday
	Utilization	Utilization	Utilization	Utilization	Utilization
15:00	25%	24%	21%	24%	20%
16:00	50%	60%	55%	55%	44%
17:00	73%	59%	67%	62%	47%
18:00	78%	55%	66%	63%	32%
19:00	67%	71%	72%	55%	36%
20:00	40%	54%	64%	34%	27%
21:00	9%	16%	17%	11%	11%

Faciliteterne – 20 x 40 haller, multihaller- og sale (alle):

Timerne fra og med 08.00 – til og med 22.00

Brugere: Alle foreninger og skoler

Generelle observationer samlet

- Udnyttelsesgrad: (Bookede fremmødetimer + ikke-bookede fremmødetimer) / Samlede åbningstimer: 27 %
 - (jo tættere på 100 %, desto mere mangel på plads)
- Brugsgrad for bookede timer: Bookede fremmødetimer/Bookede timer: 61 %
 - (jo tættere på 100 %, desto bedre bliver de bookede timer også anvendt)
- Bookingrate for faciliteter: Bookede timer / Samlede åbningstider: 23 %
 - (jo tættere på 100 %, desto mindre plads er der til at booke timer)

Visning af udnyttelsesgrad som varmekort. Jo mere rød, desto bedre udnyttet er alle hallerne generelt. Varmekortet fortæller os, at der er mange timer i kommunens faciliteter, hvor der ikke er nogle brugere.

Time	1 Monday	2 Tuesday	3 Wednesday	4 Thursday	5 Friday
	Utilization	Utilization	Utilization	Utilization	Utilization
08:00	26%	19%	17%	13%	13%
09:00	33%	25%	19%	25%	17%
10:00	29%	31%	27%	33%	26%
11:00	18%	17%	18%	18%	13%
12:00	17%	22%	12%	18%	15%
13:00	21%	22%	16%	16%	14%
14:00	22%	20%	18%	23%	13%
15:00	20%	24%	20%	24%	16%
16:00	43%	52%	43%	53%	31%
17:00	66%	54%	56%	59%	33%
18:00	68%	50%	57%	59%	25%
19:00	60%	61%	60%	48%	25%
20:00	36%	43%	45%	32%	18%
21:00	7%	12%	14%	10%	8%
22:00	1%	5%	1%	0%	4%

AIK Hal A (sensor 1)

Udnyttelsesgrad: 38 %.

Grøn er stort potentiale, gul er mellem potentiale og rød er mangel på kapacitet.

Utilization rate as heatmap in week format.

Green: Large potential; Yellow: medium potential; Red: Lack of capacity.

Time	1 Monday	2 Tuesday	3 Wednesday	4 Thursday	5 Friday
	Utilization	Utilization	Utilization	Utilization	Utilization
08:00	33%	11%	45%	15%	26%
09:00	22%	57%	26%	14%	10%
10:00	10%	55%	38%	62%	25%
11:00	7%	10%	27%	23%	14%
12:00	36%	18%	31%	43%	51%
13:00	34%	63%	26%	29%	39%
14:00	18%	37%	17%	18%	32%
15:00	20%	21%	35%	35%	27%
16:00	69%	60%	86%	81%	35%
17:00	77%	65%	86%	76%	30%
18:00	72%	79%	86%	70%	20%
19:00	76%	73%	86%	49%	23%
20:00	76%	62%	58%	51%	15%
21:00	3%	68%	2%	27%	13%
22:00	0%	35%	0%	0%	5%

AIK Hal B

Udnyttelsesgrad: 42 %.

Time	1 Monday	2 Tuesday	3 Wednesday	4 Thursday	5 Friday
	Utilization	Utilization	Utilization	Utilization	Utilization
08:00	43%	50%	76%	19%	29%
09:00	16%	0%	6%	12%	0%
10:00	53%	61%	49%	42%	51%
11:00	0%	5%	8%	15%	21%
12:00	55%	6%	61%	42%	27%
13:00	57%	49%	27%	58%	30%
14:00	76%	51%	81%	85%	20%
15:00	52%	54%	48%	52%	7%
16:00	78%	79%	62%	74%	51%
17:00	85%	88%	80%	77%	57%
18:00	84%	83%	79%	73%	35%
19:00	59%	86%	81%	71%	18%
20:00	32%	71%	67%	33%	13%
21:00	0%	11%	18%	14%	5%
22:00	0%	0%	0%	0%	2%

AIK multisal 1

Udnyttelsesgrad: 34 %.

Time	1 Monday	2 Tuesday	3 Wednesday	4 Thursday	5 Friday
	Utilization	Utilization	Utilization	Utilization	Utilization
08:00	15%	3%	8%	16%	6%
09:00	85%	7%	89%	72%	4%
10:00	81%	55%	49%	50%	8%
11:00	69%	80%	88%	3%	1%
12:00	3%	78%	9%	1%	16%
13:00	10%	14%	11%	9%	14%
14:00	15%	8%	11%	66%	11%
15:00	3%	24%	12%	74%	13%
16:00	9%	76%	33%	72%	15%
17:00	85%	70%	84%	75%	16%
18:00	77%	17%	84%	89%	10%
19:00	80%	80%	84%	17%	14%
20:00	55%	62%	84%	0%	9%
21:00	0%	20%	54%	0%	6%
22:00	0%	0%	0%	0%	5%

AIK multisal 2

Udnyttelsesgrad: 5 %.

	1 Monday	2 Tuesday	3 Wednesday	4 Thursday	5 Friday
Time	Utilization	Utilization	Utilization	Utilization	Utilization
08:00	6%	7%	7%	4%	6%
09:00	10%	5%	2%	2%	5%
10:00	2%	11%	0%	6%	10%
11:00	0%	10%	1%	1%	10%
12:00	1%	7%	2%	1%	11%
13:00	0%	5%	0%	1%	8%
14:00	0%	7%	1%	6%	8%
15:00	0%	1%	6%	4%	5%
16:00	3%	2%	1%	4%	7%
17:00	5%	2%	11%	10%	11%
18:00	5%	6%	14%	17%	5%
19:00	1%	11%	10%	19%	5%
20:00	0%	10%	6%	12%	2%
21:00	0%	5%	0%	2%	1%
22:00	0%	5%	0%	0%	2%

Allingåbrohallen (sensor 1)

Udnyttelsesgrad: 30 %.

	1 Monday	2 Tuesday	3 Wednesday	4 Thursday	5 Friday
Time	Utilization	Utilization	Utilization	Utilization	Utilization
08:00	23%	46%	6%	5%	32%
09:00	75%	90%	17%	8%	95%
10:00	16%	75%	14%	1%	71%
11:00	2%	20%	5%	1%	4%
12:00	2%	13%	4%	1%	0%
13:00	5%	10%	2%	0%	0%
14:00	2%	10%	4%	0%	5%
15:00	2%	19%	8%	24%	21%
16:00	2%	44%	48%	81%	63%
17:00	50%	55%	86%	79%	62%
18:00	86%	46%	90%	77%	60%
19:00	34%	48%	87%	70%	44%
20:00	0%	46%	88%	42%	18%
21:00	0%	17%	57%	2%	2%
22:00	0%	13%	5%	0%	5%

Allingåbro multisal

Udnyttelsesgrad: 22 %.

Time	1 Monday	2 Tuesday	3 Wednesday	4 Thursday	5 Friday
	Utilization	Utilization	Utilization	Utilization	Utilization
08:00	90%	8%	0%	86%	2%
09:00	59%	10%	1%	67%	7%
10:00	6%	7%	0%	56%	19%
11:00	9%	5%	0%	42%	4%
12:00	16%	5%	0%	2%	0%
13:00	36%	8%	2%	4%	0%
14:00	70%	19%	2%	58%	0%
15:00	45%	19%	4%	49%	0%
16:00	9%	18%	2%	68%	2%
17:00	60%	19%	36%	68%	1%
18:00	72%	79%	71%	73%	0%
19:00	40%	25%	13%	69%	0%
20:00	0%	15%	0%	64%	0%
21:00	0%	2%	0%	2%	0%
22:00	0%	0%	0%	0%	1%

GIC opvisningshal

Udnyttelsesgrad: 33 %.

Time	1 Monday	2 Tuesday	3 Wednesday	4 Thursday	5 Friday
	Utilization	Utilization	Utilization	Utilization	Utilization
08:00	69%	57%	2%	41%	17%
09:00	59%	58%	3%	41%	28%
10:00	11%	17%	8%	13%	22%
11:00	16%	28%	5%	9%	19%
12:00	8%	75%	10%	16%	13%
13:00	16%	20%	5%	30%	9%
14:00	14%	12%	2%	81%	11%
15:00	42%	17%	0%	70%	16%
16:00	58%	65%	8%	39%	42%
17:00	44%	85%	16%	69%	67%
18:00	61%	82%	63%	69%	61%
19:00	50%	85%	86%	69%	47%
20:00	22%	82%	58%	55%	38%
21:00	3%	13%	17%	14%	25%
22:00	0%	3%	6%	0%	6%

GIC træningshal

Udnyttelsesgrad: 31 %.

Time	1 Monday	2 Tuesday	3 Wednesday	4 Thursday	5 Friday
	Utilization	Utilization	Utilization	Utilization	Utilization
08:00	30%	12%	17%	13%	11%
09:00	18%	44%	35%	55%	36%
10:00	19%	34%	28%	39%	24%
11:00	22%	46%	33%	23%	28%
12:00	10%	39%	14%	57%	24%
13:00	4%	38%	9%	30%	25%
14:00	4%	26%	14%	4%	21%
15:00	4%	17%	18%	11%	34%
16:00	45%	34%	46%	57%	59%
17:00	73%	4%	71%	71%	66%
18:00	77%	11%	80%	70%	29%
19:00	85%	15%	88%	36%	61%
20:00	58%	22%	89%	3%	58%
21:00	7%	18%	23%	1%	18%
22:00	0%	3%	1%	1%	9%

GIC Multisal

Udnyttelsesgrad: 29 %.

	1 Monday	2 Tuesday	3 Wednesday	4 Thursday	5 Friday
Time	Utilization	Utilization	Utilization	Utilization	Utilization
08:00	9%	21%	0%	11%	1%
09:00	54%	48%	5%	59%	9%
10:00	93%	66%	23%	100%	9%
11:00	91%	14%	17%	88%	7%
12:00	16%	14%	6%	11%	0%
13:00	0%	21%	11%	6%	3%
14:00	2%	66%	69%	6%	4%
15:00	20%	43%	5%	11%	18%
16:00	59%	64%	78%	58%	50%
17:00	50%	79%	28%	64%	12%
18:00	66%	66%	9%	67%	16%
19:00	55%	84%	2%	63%	19%
20:00	29%	43%	0%	59%	15%
21:00	2%	9%	0%	27%	13%
22:00	0%	7%	0%	0%	6%

Møllehallen

Udnyttelsesgrad: 14 %.

Time	1 Monday	2 Tuesday	3 Wednesday	4 Thursday	5 Friday
	Utilization	Utilization	Utilization	Utilization	Utilization
08:00	0%	0%	0%	0%	0%
09:00	0%	1%	0%	0%	11%
10:00	7%	4%	0%	0%	26%
11:00	25%	5%	0%	0%	0%
12:00	19%	4%	0%	0%	0%
13:00	17%	4%	0%	0%	0%
14:00	3%	0%	0%	0%	0%
15:00	8%	15%	0%	2%	1%
16:00	20%	67%	2%	10%	50%
17:00	65%	36%	54%	42%	56%
18:00	69%	6%	0%	27%	11%
19:00	73%	64%	48%	5%	63%
20:00	18%	50%	29%	1%	45%
21:00	0%	0%	0%	2%	8%
22:00	0%	2%	0%	0%	0%

Nørager hallen

Udnyttelsesgrad: 27 %.

	1 Monday	2 Tuesday	3 Wednesday	4 Thursday	5 Friday
Time	Utilization	Utilization	Utilization	Utilization	Utilization
08:00	18%	0%	5%	29%	5%
09:00	63%	1%	4%	85%	6%
10:00	88%	7%	5%	67%	12%
11:00	23%	5%	1%	15%	10%
12:00	10%	6%	0%	6%	6%
13:00	5%	0%	2%	4%	2%
14:00	3%	4%	2%	2%	2%
15:00	10%	11%	67%	46%	12%
16:00	78%	63%	80%	69%	8%
17:00	76%	12%	74%	79%	5%
18:00	90%	27%	74%	87%	7%
19:00	91%	51%	50%	74%	10%
20:00	76%	36%	20%	69%	7%
21:00	2%	4%	0%	6%	6%
22:00	0%	0%	0%	0%	5%

Nørre djurs hallen (nord sensor)

Udnyttelsesgrad: 43 %.

Time	1 Monday	2 Tuesday	3 Wednesday	4 Thursday	5 Friday
	Utilization	Utilization	Utilization	Utilization	Utilization
08:00	36%	68%	51%	8%	26%
09:00	56%	54%	18%	17%	48%
10:00	38%	58%	50%	20%	46%
11:00	18%	19%	2%	13%	30%
12:00	45%	85%	4%	12%	16%
13:00	31%	30%	69%	21%	17%
14:00	61%	17%	12%	65%	15%
15:00	25%	40%	31%	67%	11%
16:00	63%	92%	81%	82%	80%
17:00	70%	89%	77%	87%	73%
18:00	75%	80%	77%	85%	58%
19:00	66%	77%	81%	85%	52%
20:00	17%	57%	50%	68%	37%
21:00	5%	11%	6%	37%	15%
22:00	0%	5%	0%	0%	0%

Nørre djurs multihal

Udnyttelsesgrad: 23 %.

	1 Monday	2 Tuesday	3 Wednesday	4 Thursday	5 Friday
Time	Utilization	Utilization	Utilization	Utilization	Utilization
08:00	3%	0%	32%	7%	0%
09:00	7%	22%	6%	13%	0%
10:00	15%	22%	28%	12%	3%
11:00	18%	10%	0%	16%	3%
12:00	43%	26%	3%	6%	4%
13:00	29%	9%	24%	4%	12%
14:00	38%	9%	25%	1%	18%
15:00	13%	19%	4%	7%	7%
16:00	44%	76%	21%	53%	12%
17:00	78%	78%	56%	46%	26%
18:00	76%	66%	84%	10%	37%
19:00	78%	69%	87%	25%	35%
20:00	4%	40%	18%	12%	25%
21:00	3%	0%	1%	3%	9%
22:00	0%	0%	0%	0%	0%

Nørre Djurs multisal

Udnyttelsesgrad: 5 %.

Time	1 Monday	2 Tuesday	3 Wednesday	4 Thursday	5 Friday
	Utilization	Utilization	Utilization	Utilization	Utilization
08:00	1%	7%	4%	1%	0%
09:00	3%	6%	10%	1%	1%
10:00	9%	11%	8%	6%	0%
11:00	11%	15%	7%	5%	1%
12:00	3%	8%	1%	0%	4%
13:00	6%	8%	2%	6%	0%
14:00	5%	11%	4%	2%	3%
15:00	7%	7%	2%	1%	4%
16:00	3%	5%	11%	6%	3%
17:00	3%	2%	5%	11%	11%
18:00	3%	2%	7%	11%	12%
19:00	5%	4%	6%	8%	8%
20:00	5%	1%	0%	1%	6%
21:00	2%	1%	0%	5%	0%
22:00	0%	0%	0%	1%	0%

Pavillonon

Udnyttelsesgrad: 22 %.

Time	1 Monday	2 Tuesday	3 Wednesday	4 Thursday	5 Friday
	Utilization	Utilization	Utilization	Utilization	Utilization
08:00	41%	58%	46%	0%	39%
09:00	16%	9%	30%	5%	9%
10:00	50%	51%	12%	37%	0%
11:00	17%	11%	14%	17%	1%
12:00	3%	22%	17%	5%	37%
13:00	4%	11%	7%	4%	45%
14:00	0%	22%	5%	4%	0%
15:00	11%	61%	5%	5%	0%
16:00	75%	83%	3%	37%	0%
17:00	65%	82%	3%	54%	0%
18:00	64%	62%	12%	84%	0%
19:00	5%	88%	78%	0%	0%
20:00	0%	43%	76%	0%	0%
21:00	0%	11%	8%	0%	0%
22:00	1%	11%	0%	0%	0%

Rougsøhallen (sensor 1)

Udnyttelsesgrad: 38 %.

	1 Monday	2 Tuesday	3 Wednesday	4 Thursday	5 Friday
Time	Utilization	Utilization	Utilization	Utilization	Utilization
08:00	27%	1%	25%	7%	10%
09:00	86%	23%	33%	89%	27%
10:00	61%	18%	31%	52%	7%
11:00	30%	23%	6%	13%	23%
12:00	25%	2%	7%	11%	23%
13:00	38%	5%	0%	4%	4%
14:00	30%	2%	1%	6%	31%
15:00	70%	10%	14%	4%	73%
16:00	84%	60%	68%	75%	77%
17:00	81%	51%	85%	79%	85%
18:00	89%	46%	90%	58%	63%
19:00	86%	82%	90%	64%	51%
20:00	86%	62%	90%	35%	37%
21:00	19%	13%	17%	12%	8%
22:00	0%	10%	0%	0%	5%

Rougsøhallen multisal

Udnyttelsesgrad: 9 %.

Time	1 Monday	2 Tuesday	3 Wednesday	4 Thursday	5 Friday
	Utilization	Utilization	Utilization	Utilization	Utilization
08:00	39%	0%	2%	1%	0%
09:00	15%	4%	1%	4%	0%
10:00	5%	4%	0%	0%	4%
11:00	1%	2%	1%	1%	2%
12:00	0%	0%	1%	5%	2%
13:00	3%	0%	2%	0%	1%
14:00	2%	0%	4%	0%	0%
15:00	5%	0%	44%	0%	0%
16:00	11%	0%	45%	39%	1%
17:00	32%	49%	12%	38%	5%
18:00	7%	51%	11%	2%	1%
19:00	27%	63%	67%	1%	0%
20:00	6%	20%	8%	1%	0%
21:00	0%	0%	0%	0%	0%
22:00	0%	0%	0%	0%	0%

Toubrohallen

Udnyttelsesgrad: 21 %.

Time	1 Monday	2 Tuesday	3 Wednesday	4 Thursday	5 Friday
	Utilization	Utilization	Utilization	Utilization	Utilization
08:00	3%	13%	6%	7%	12%
09:00	5%	10%	12%	5%	11%
10:00	16%	19%	39%	17%	55%
11:00	8%	5%	4%	8%	2%
12:00	8%	2%	14%	73%	6%
13:00	33%	25%	19%	27%	17%
14:00	17%	15%	7%	11%	8%
15:00	0%	0%	51%	1%	2%
16:00	14%	1%	83%	6%	0%
17:00	82%	1%	86%	11%	0%
18:00	77%	23%	83%	19%	6%
19:00	82%	81%	26%	76%	10%
20:00	77%	10%	29%	37%	8%
21:00	13%	1%	1%	0%	1%
22:00	0%	0%	0%	0%	0%

Åstrup hallen (sensor 1)

Udnyttelsesgrad: 31 %.

Time	1 Monday	2 Tuesday	3 Wednesday	4 Thursday	5 Friday
	Utilization	Utilization	Utilization	Utilization	Utilization
08:00	7%	1%	17%	0%	0%
09:00	19%	36%	87%	4%	10%
10:00	38%	43%	85%	81%	56%
11:00	26%	1%	69%	43%	37%
12:00	6%	1%	10%	0%	4%
13:00	0%	0%	8%	0%	7%
14:00	0%	1%	32%	0%	4%
15:00	2%	5%	8%	2%	0%
16:00	68%	65%	76%	62%	6%
17:00	86%	90%	61%	33%	6%
18:00	90%	79%	49%	62%	11%
19:00	92%	82%	37%	81%	21%
20:00	56%	81%	64%	44%	20%
21:00	49%	15%	17%	11%	19%
22:00	1%	2%	1%	0%	12%

Åstrup hallen multisal

Udnyttelsesgrad: 24 %.

Time	1 Monday	2 Tuesday	3 Wednesday	4 Thursday	5 Friday
	Utilization	Utilization	Utilization	Utilization	Utilization
08:00	0%	12%	4%	6%	11%
09:00	0%	42%	4%	7%	9%
10:00	0%	51%	62%	17%	0%
11:00	1%	17%	56%	1%	0%
12:00	3%	0%	1%	0%	0%
13:00	0%	32%	2%	1%	0%
14:00	0%	20%	2%	0%	1%
15:00	0%	43%	0%	12%	13%
16:00	43%	79%	8%	82%	2%
17:00	100%	81%	82%	87%	1%
18:00	85%	88%	50%	82%	0%
19:00	35%	74%	81%	35%	0%
20:00	76%	42%	52%	11%	2%
21:00	38%	5%	29%	0%	1%
22:00	0%	0%	4%	0%	0%

ØAC hallen (sensor 1)

Udnyttelsesgrad: 45 %.

Time	1 Monday	2 Tuesday	3 Wednesday	4 Thursday	5 Friday
	Utilization	Utilization	Utilization	Utilization	Utilization
08:00	23%	8%	4%	15%	6%
09:00	92%	8%	2%	12%	21%
10:00	63%	17%	38%	23%	100%
11:00	37%	29%	33%	38%	48%
12:00	78%	69%	46%	69%	29%
13:00	76%	73%	62%	42%	6%
14:00	48%	31%	29%	19%	19%
15:00	94%	42%	34%	19%	60%
16:00	17%	79%	86%	48%	73%
17:00	92%	77%	88%	81%	81%
18:00	98%	73%	86%	65%	42%
19:00	100%	81%	89%	52%	50%
20:00	19%	63%	80%	38%	50%
21:00	2%	15%	45%	8%	19%
22:00	0%	13%	0%	2%	6%

ØAC multisal

Udnyttelsesgrad: 20 %.

Time	1 Monday	2 Tuesday	3 Wednesday	4 Thursday	5 Friday
	Utilization	Utilization	Utilization	Utilization	Utilization
08:00	10%	25%	17%	2%	11%
09:00	15%	25%	20%	6%	11%
10:00	15%	25%	30%	19%	18%
11:00	14%	21%	20%	12%	11%
12:00	15%	27%	12%	8%	11%
13:00	17%	29%	14%	7%	11%
14:00	14%	21%	13%	10%	13%
15:00	10%	24%	5%	10%	18%
16:00	43%	36%	11%	17%	15%
17:00	60%	76%	14%	42%	17%
18:00	49%	24%	33%	64%	21%
19:00	78%	14%	39%	35%	19%
20:00	25%	8%	20%	19%	19%
21:00	9%	6%	8%	12%	15%
22:00	3%	5%	0%	0%	12%

Østre hallen Grenaa

Udnyttelsesgrad: 52 %.

Time	1 Monday	2 Tuesday	3 Wednesday	4 Thursday	5 Friday
	Utilization	Utilization	Utilization	Utilization	Utilization
08:00	64%	35%	5%	8%	40%
09:00	28%	15%	11%	6%	23%
10:00	10%	9%	26%	51%	49%
11:00	9%	29%	20%	43%	39%
12:00	19%	26%	38%	67%	62%
13:00	69%	73%	81%	82%	73%
14:00	82%	88%	85%	86%	69%
15:00	44%	69%	50%	61%	39%
16:00	83%	85%	54%	89%	83%
17:00	91%	89%	88%	92%	92%
18:00	93%	87%	90%	89%	75%
19:00	95%	90%	87%	95%	46%
20:00	76%	90%	57%	93%	8%
21:00	6%	31%	23%	33%	11%
22:00	7%	1%	1%	2%	5%

Skolebrug

Timerne fra og med 08.00 – til og med 16.00

Facilitet (de faciliteter som skolerne har bookinger i)

AIK Hal A (sensor 1)	GIC træningshal	Rougsø hallen multisal
AIK Hal B	Nørre djurs multihal	ØAC Multisal
AIK multisal 1	Nørre djurs multisal	ØAC hallen (sensor 1)
AIK multisal 2	Nørre djurs hallen (nord sensor)	
GIC multisal		
GIC opvisningshal	Rougsøhallen (sensor 1)	

Brugere (de skoler der har bookinger i hallerne)

Auning skole	Rougsø skolen
Djurslands skolen	Søren kanne-skolen afd. søndre
Glesborg skole	

Generelle observationer på halniveau, samlet for alle skolernes bookinger

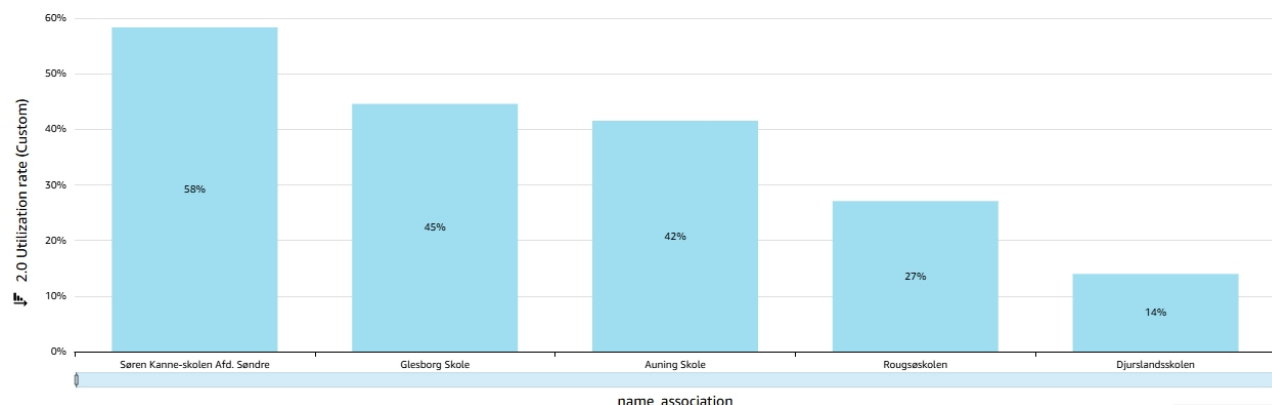
- Udnyttelsesgrad for bookede timer: Bookede fremmøde timer/Bookede timer: 39 %
 - (jo tættere på 100 %, desto bedre bliver de bookede timer også anvendt)
- Bookingrate for faciliteter: Bookede timer / Samlede åbningstimer: 26 %
 - (jo tættere på 100 %, desto mindre plads er der til at booke timer)

Udnyttelsesgrad vs. bruger: I nedenstående søjlediagram kan man se skolernes udnyttelsesgrader, hvor meget, eller hvor lidt, de benytter deres bookede timer fra 08.00-16.00.

Søren kanne-skolen afd. søndre har største udnyttelsesgrad (58 %). Djurslandsskolen har den mindste udnyttelsesgrad (14 %).

Utilization rate vs Association

Contribution of utilization rate with booking and utilization rate without booking compared to opening hours per day.

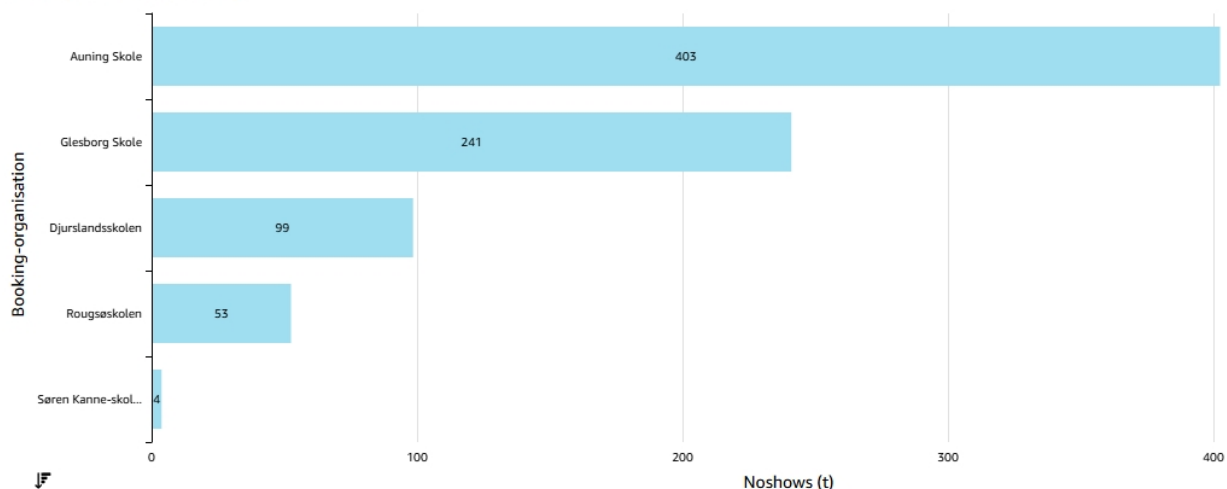


Udeblivelser (t) vs. bruger: I nedenstående diagram kan man se skolernes antal udeblivelser i timer, fra 08.00-16.00.

Auning skole har flest antal udeblivelser i timer (403). Søren kanne-skolen afd. søndre har færrest udeblivelser i timer (4).

Noshows (h) vs. Booking Association

Sorted by noshows, descending.



Tal pr. skole

Djurslandsskolen. Antal bookede timer 115. Timer med udeblivelser 99. Udnyttelsesgrad 14 %.

Auning skole. Antal bookede timer 689. Timer med udeblivelser 403. Udnyttelsesgrad 42 %.

Glesborg skole. Antal bookede timer 435. Timer med udeblivelser 241. Udnyttelsesgrad 45 %.

Rougsø skolen. Antal bookede timer 72. Timer med udeblivelser 53. Udnyttelsesgrad 27 %.

Søren kanne-skolen afd. søndre. Antal bookede timer 9. Timer med udeblivelser 4. Udnyttelsesgrad 58 %.

Foreningernes brug

Dato: 1. november 2025 – 31. marts 2026

Alle uger og kun hverdage

Timerne fra og med 08.00 – til og med 22.00

Faciliteterne (alle)

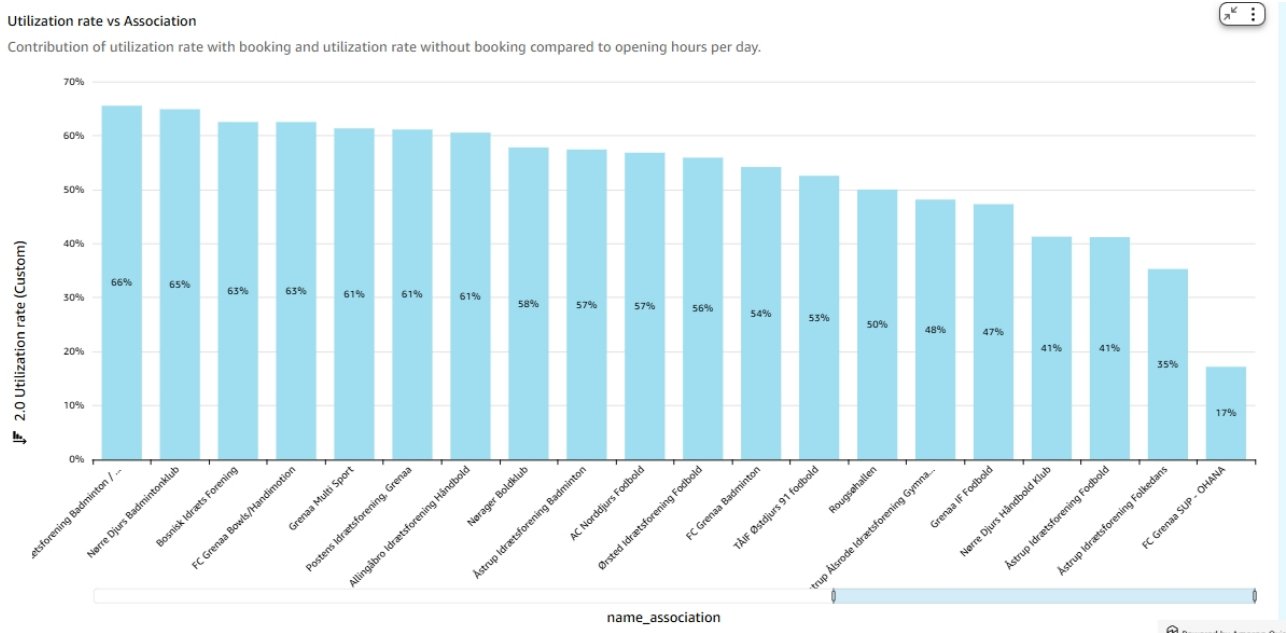
AIK Hal A (sensor 1)	GIC Multisal	Rougsøhallen multisal
AIK Hal B	Møllehallen	Toubrohallen
AIK multisal 1	Nørager hallen	Åstrup hallen (sensor 1)
AIK multisal 2	Nørre djurs hallen (nord sensor)	Åstrup hallen multisal
Allingåbrohallen (sensor 1)	Nørre djurs multihal	ØAC hallen (sensor 1)
Allingåbro multisal	Nørre Djurs multisal	ØAC multisal
GIC opvisningshal	Pavillonen	Østre hallen Grenaa
GIC træningshal	Rougsøhallen (sensor 1)	

Generelle observationer samlet – alle foreninger

- Bookede timer: 7.171 timer
- Timer med udeblivelser: 2.446 timer
- Udnyttelsesgrad for bookede timer: Bookede fremmødetimer/Bookede timer: 66 %
 - (jo tættere på 100 %, desto bedre bliver de bookede timer også anvendt)
- Bookingrate for faciliteter: Bookede timer / Samlede åbningstider: 31 %
 - (jo tættere på 100 %, desto mindre plads er der til at booke timer)

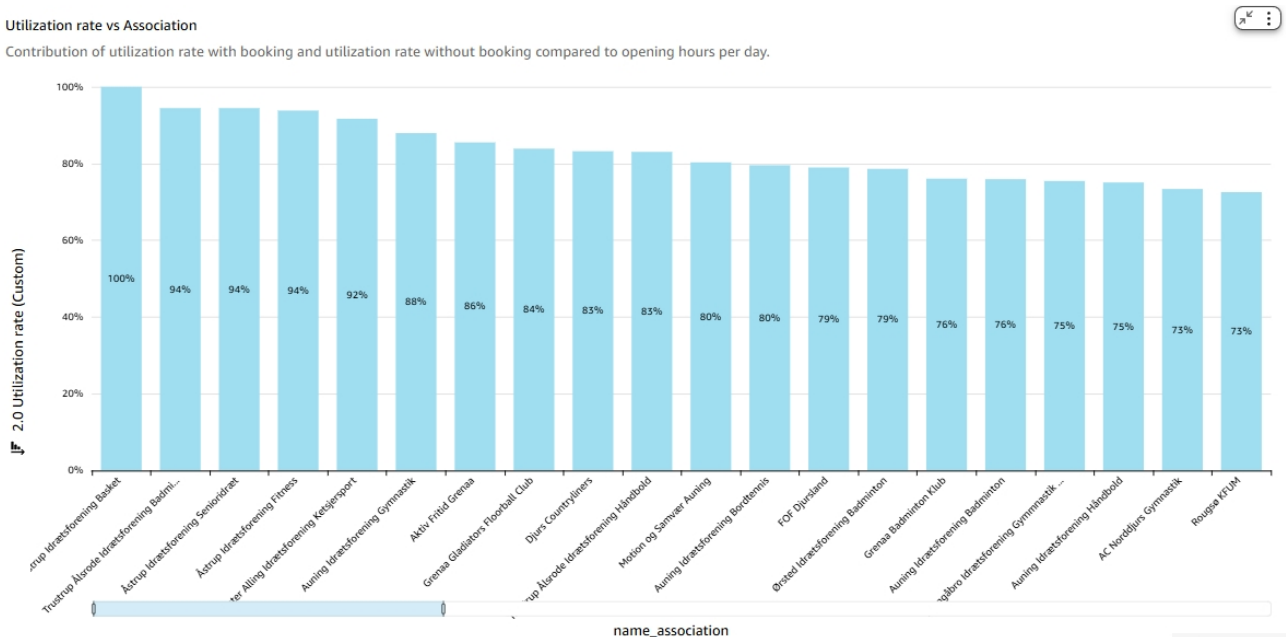
Top 20 foreninger med de laveste udnyttelsesgrader

Udnyttelsesgrad vs. bruger: I nedenstående søjlediagram kan man se foreningernes udnyttelsesgrader, dvs. hvor meget de benytter deres bookede timer fra 08.00-22.00.



Top 20 foreninger med de højeste udnyttelsesgrader

Udnyttelsesgrad vs. bruger: I nedenstående søjlediagram kan man se foreningernes udnyttelsesgrader, dvs. hvor meget de benytter deres bookede timer fra 08.00-22.00.



Skal der laves en top 3?